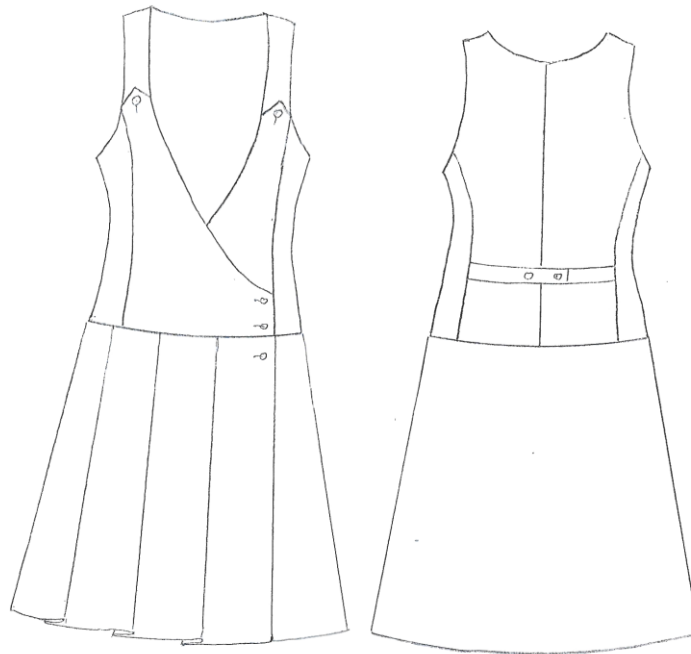


Сарафан "Наталья"

Сарафан для девочек старшей школьной и подростковой возрастной группы. Изделие отрезное по линии талии, без рукавов, полуприлегающего силуэта со средним швом на спинке, боковые линии изогнуты, имеют облегание по линии груди и талии. Горловина расширена и углублена по полочке до линии груди, горловина спинки естественной формы. Линия плеч естественная по высоте и форме, длина укорочена. Линия груди естественная по форме. Линия проймы на естественном уровне, овальной конфигурации. Линия талии занижена. Линия бедер на естественном уровне. Линия низа расположена чуть выше колена. Застежка двубортная на 5 рядов пуговиц. Формообразование обеспечивается за счет изогнутых боковых линий и рельефов по полочке, исходящих от проймы через центр грудных желез к талии, и спинке, исходящих от проймы через выступающие точки лопаток к талии (в рельефах спинки расположены хлястики на 2 пуговицах для регулировки прилегания по линии талии), а также благодаря незначительному расклешению юбки. На переднем полотнище юбки расположены 3 односторонние складки. На заднем полотнище юбки расположены вытачки.

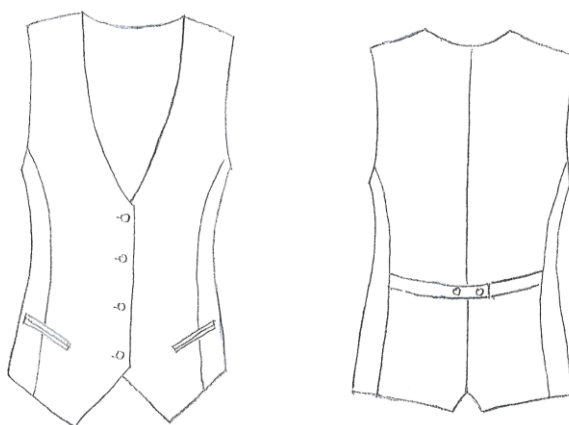
Вид материала: ткань камвольная полушерстяная костюмная.



Сарафан "Катерина"

Сарафан для девочек старшей школьной и подростковой возрастной группы. Изделие отрезное по линии талии, без рукавов, полуприлегающего силуэта со средним швом на спинке, боковые линии изогнуты, имеют облегание по линии груди и талии. Горловина расширена и углублена по полочке до уровня естественной линии талии, горловина спинки незначительно расширена и углублена. Линия плеч естественная по высоте и форме, длина укорочена. Линия груди естественная по форме. Линия проймы на естественном уровне, овальной конфигурации. Линия талии занижена. Линия бедер на естественном уровне. Линия низа расположена чуть выше колена. Застежка несимметричная на 3 ряда пуговиц(край правого борта совпадает с рельефом левой полочки).Формообразование обеспечивается за счет изогнутых боковых линий и рельефов по полочке, исходящих от проймы через центр грудных желез к талии, и спинке, исходящих от проймы через выступающие точки лопаток к талии (в рельефах спинки расположены хлястики на 2 пуговицах для регулировки прилегания по линии талии), а также благодаря незначительному расклешению юбки. На правом переднем полотнище юбки расположены 3 односторонние складки. На заднем полотнище юбки расположены вытачки. Для дополнительной регулировки в плечевом шве расположены лямки на пуговицах.

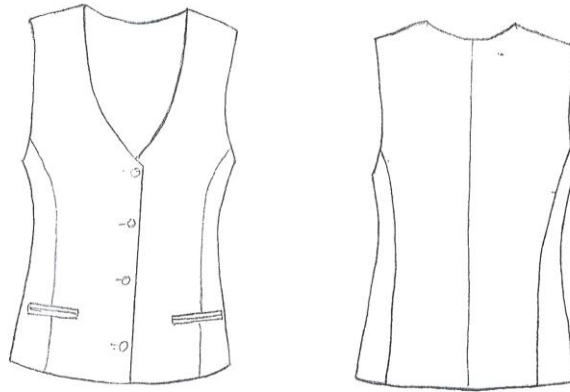
Вид материала: ткань камвольная полушерстяная костюмная.



Жилет «Офис»

Жилет на подкладке для девочек старшей школьной и подростковой возрастной группы. Изделие полуприлегающего силуэта со средним швом на спинке, боковые линии изогнуты, имеют облегание по линии груди и талии. Горловина расширена и углублена по полочке до уровня груди, горловина спинки естественной формы. Линия плеч естественная по высоте и форме, длина укорочена. Линия груди естественная по форме. Линия проймы на естественном уровне, овальной конфигурации. Линия талии на естественном уровне. Линия низа расположена на 9см ниже линии талии и имеет изломанную форму: уголки исходящие от края борта на 11 см и опускающиеся вниз на 6 см, плавно сведенные к боковому шву, на спинке уголки по обе стороны среднего поднятые вверх на 3,5 см. Застежка однобортная на 4 ряда пуговиц. Формообразование обеспечивается за счет изогнутых боковых линий и рельефов по полочке, исходящих от проймы через центр грудных желез к талии, и спинке, исходящих от проймы через выступающие точки лопаток к талии. В рельефах спинки расположены хлястики на 2 пуговицах для регулировки прилегания по линии талии. На полочке параллельно линии низа расположены прорезные карманы в рамку.

Вид материала: материал верха- ткань камвольная полушерстяная костюмная, подкладка- вискоза



Жилет «Классик»

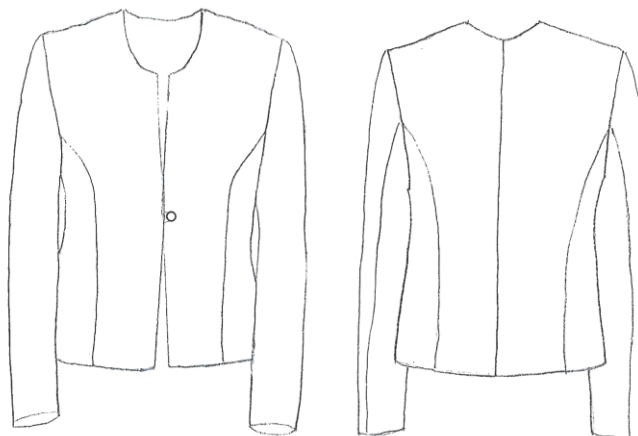
Жилет на подкладке для девочек старшей школьной и подростковой возрастной группы. Изделие полуприлегающего силуэта со средним швом на спинке, боковые линии изогнуты, имеют облегание по линии груди и талии. Горловина расширена и углублена по полочке до уровня груди, горловина спинки естественной формы. Линия плеч естественная по высоте и форме, длина укорочена. Линия груди естественная по форме. Линия проймы на естественном уровне, овальной конфигурации. Линия талии на естественном уровне. Линия низа прямая ровная, расположена на 9см ниже линии талии. Застежка однобортная на 4 ряда пуговиц.

Формообразование обеспечивается за счет изогнутых боковых линий и рельефов по полочке, исходящих от проймы через центр грудных желез к талии, и спинке, исходящих от проймы через выступающие точки лопаток к талии.

В рельефах спинки расположены хлястики на 2 пуговицах для регулировки прилегания по линии талии.

На полочке параллельно линии низа расположены прорезные карманы в рамку.

Вид материала: материал верха- ткань камвольная полушерстяная костюмная, подкладка- вискоза.

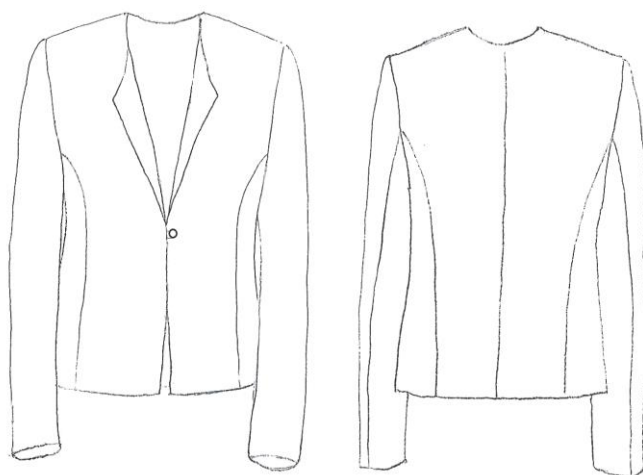


Жакет «Шанель»

Жакет на подкладке для девочек старшей школьной и подростковой возрастной группы. Изделие полуприлегающего силуэта с втачным двухшовным рукавом, боковые линии изогнуты, имеют облегание по линии груди и талии. Горловина расширена и незначительно углублена по полочке, горловина спинки естественной формы. Линия плеч естественная по высоте, форме, длине. Линия груди естественная по форме. Линия проймы на естественном уровне, овальной конфигурации. Линия талии на естественном уровне. Линия низа прямая ровная, расположена на 12см ниже линии талии. Застежка по центру груди встык на 1 пуговицу с подвесной петлёй.

Формообразование обеспечивается за счет изогнутых боковых линий и рельефов по полочке, исходящих от проймы через центр грудных желез к талии, и спинке, исходящих от проймы через выступающие точки лопаток к талии.

Вид материала: материал верха- ткань камвольная полушерстяная костюмная, подкладка- вискоза.

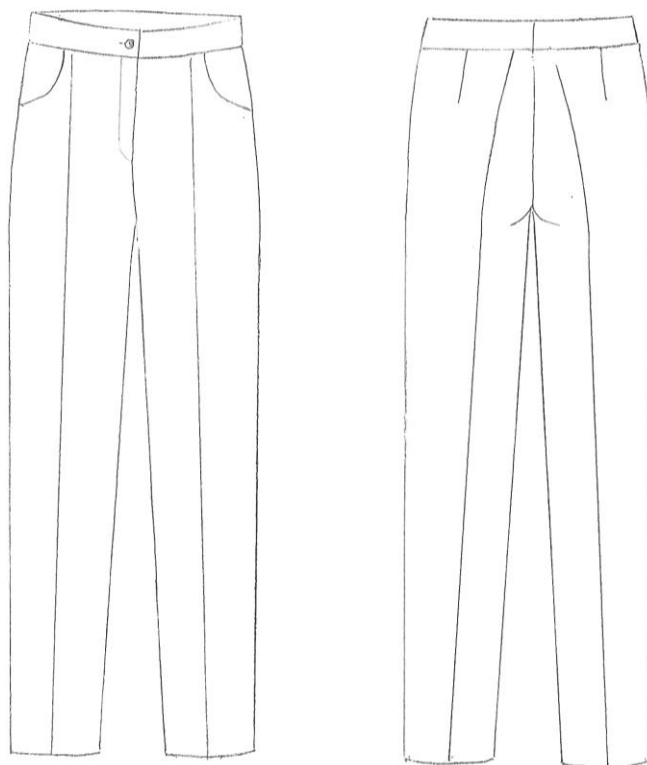


Жакет «Лайма»

Жакет на подкладке для девочек старшей школьной и подростковой возрастной группы. Изделие полуприлегающего силуэта с втачным двухшовным рукавом, боковые линии изогнуты, имеют облегание по линии груди и талии. Горловина незначительно расширена и углублена по полочке, горловина спинки естественной формы. Линия плеч естественная по высоте, форме, длине. Линия груди естественная по форме. Линия проймы на естественном уровне, овальной конфигурации. Линия талии на естественном уровне. Линия низа прямая ровная, расположена на 12см ниже линии талии. Застежка встык на 1 пуговицу с подвесной петлёй. Лацкан с отворотом.

Формообразование обеспечивается за счет изогнутых боковых линий и рельефов по полочке, исходящих от проймы через центр грудных желез к талии, и спинке, исходящих от проймы через выступающие точки лопаток к талии.

Вид материала: материал верха- ткань камвольная полушерстяная костюмная, подкладка- вискоза.



Брюки «Офис»

Брюки для девочек старшей школьной и подростковой возрастной группы.

Брюки прямые со стрелками, без складок с боковыми карманами на подкладке на передних половинках. Задние половинки с одной вытачкой.

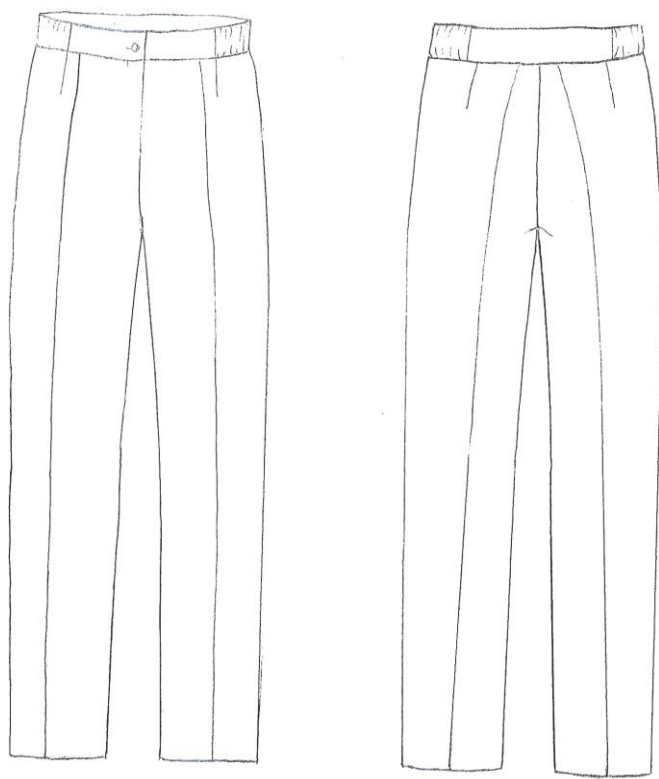
Степень облегания средняя.

Линия талии на естественном уровне.

Правый конец пояса удлинен, застегивается на обметанную петлю и пуговицу, левый конец пояса вровень с краем откоса.

Застежка-молния.

Вид материала: материал верха- ткань камвольная полушерстяная костюмная, подкладка- вискоза.



Брюки «Классик»

Брюки для девочек старшей школьной и подростковой возрастной группы.

Брюки прямые со стрелками, с вытачками на передних и задних половинках.

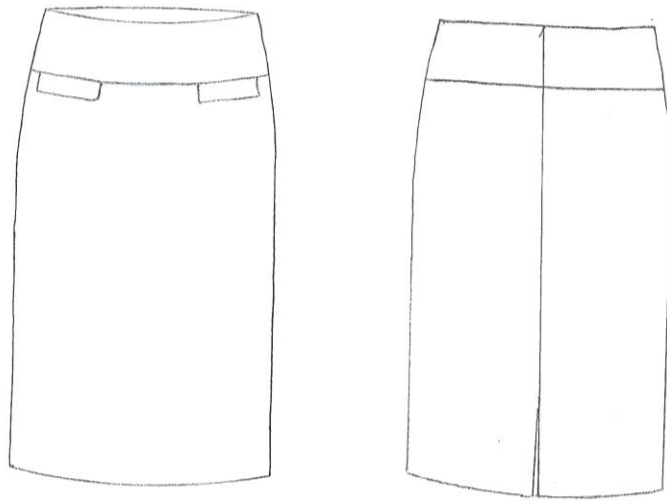
Степень облегания средняя.

Линия талии на естественном уровне.

Правый конец пояса удлинен, застегивается на обметанную петлю и пуговицу, левый конец пояса вровень с краем откоса. По бокам пояса вставлены резинки для регулировки изделия по талии.

Застежка-молния.

Вид материала: материал верха- ткань камвольная полушерстяная костюмная.



Юбка «Ольга»

Юбка на подкладке для девочек старшей школьной и подростковой возрастной группы.

Юбка прямая на кокетке с клапанами на переднем полотнище и разрезом в среднем шве заднего полотнища.

Застежка-молния в среднем шве.

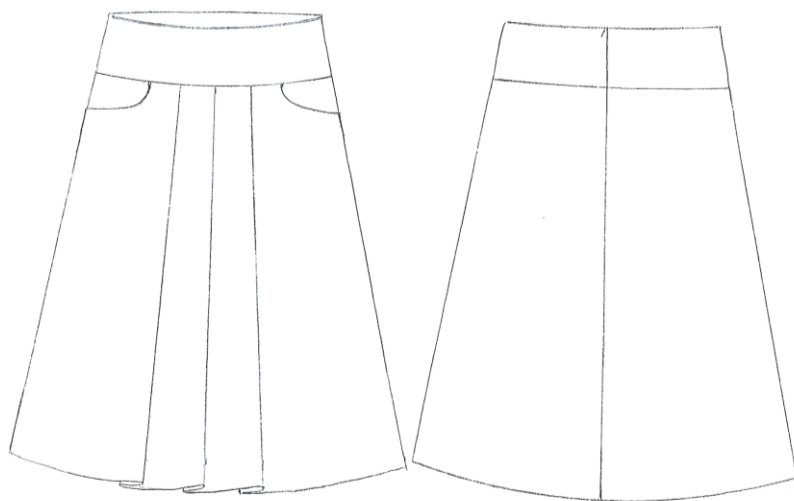
Степень облегания средняя.

Линия талии незначительно опущена

Линия бедер на естественном уровне.

Линия низа чуть выше колена.

Вид материала: материал верха- ткань камвольная полушерстяная костюмная, подкладка- вискоза.



Юбка «Галина»

Юбка на подкладке для девочек старшей школьной и подростковой возрастной группы.

Юбка-трапеция на кокетке с карманами на подкладке и 3 односторонними складками на переднем полотнище.

Застежка-молния в среднем шве заднего полотнища.

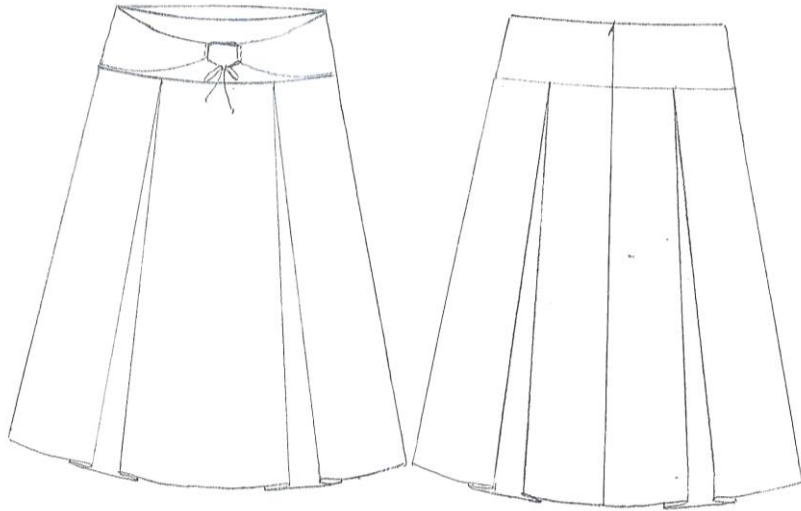
Свободное облегание.

Линия талии незначительно опущена

Линия бедер на естественном уровне.

Линия низа чуть выше колена.

Вид материала: материал верха- ткань камвольная полушерстяная костюмная, подкладка- вискоза.



Юбка «Александра»

Юбка на подкладке для девочек старшей школьной и подростковой возрастной группы.

Юбка-трапеция на кокетке с 2 встречными складками на переднем и заднем полотнищах.

Застежка-молния в среднем шве заднего полотнища.

На кокетке переда накладные декоративные элементы со шнурком.

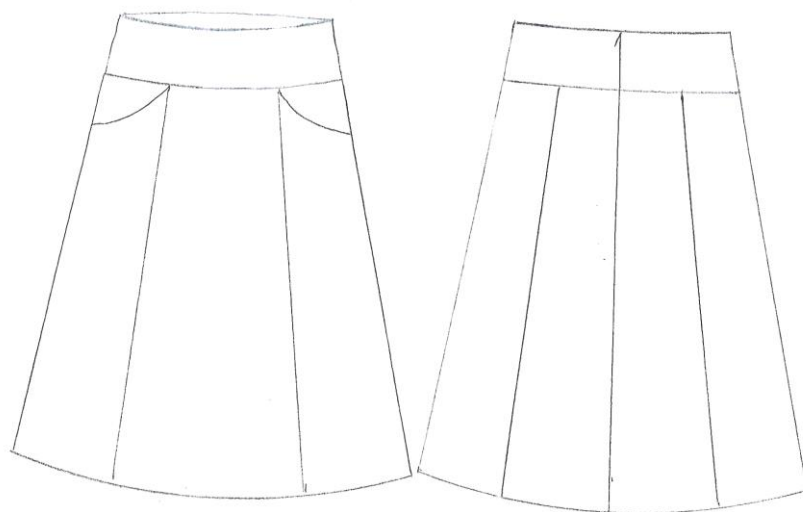
Свободное облегание.

Линия талии незначительно опущена

Линия бедер на естественном уровне.

Линия низа чуть выше колена.

Вид материала: материал верха- ткань камвольная полушерстяная костюмная, подкладка- вискоза.



Юбка «Дарьяна»

Юбка на подкладке для девочек старшей школьной и подростковой возрастной группы.

Юбка шестиклинка на кокетке с фигурными клапанами на переднем полотнище.

Застежка-молния в среднем шве заднего полотнища.

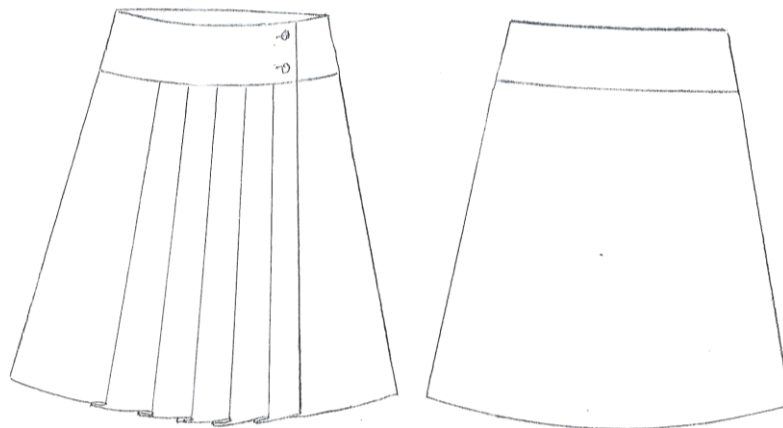
Свободное облегание.

Линия талии незначительно опущена

Линия бедер на естественном уровне.

Линия низа чуть выше колена.

Вид материала: материал верха- ткань камвольная полушерстяная костюмная, подкладка- вискоза.



Юбка «Софья»

Юбка для девочек старшей школьной и подростковой возрастной группы.

Юбка-трапеция на кокетке. Застежка на запах. На кокетке правой половины переднего полотнища юбки 2 обметанные прорезные петли. На левой кокетке 2 пуговицы. потайная пуговица внутри кокетки.

На правой половине переднего полотнища 5 односторонних складок.

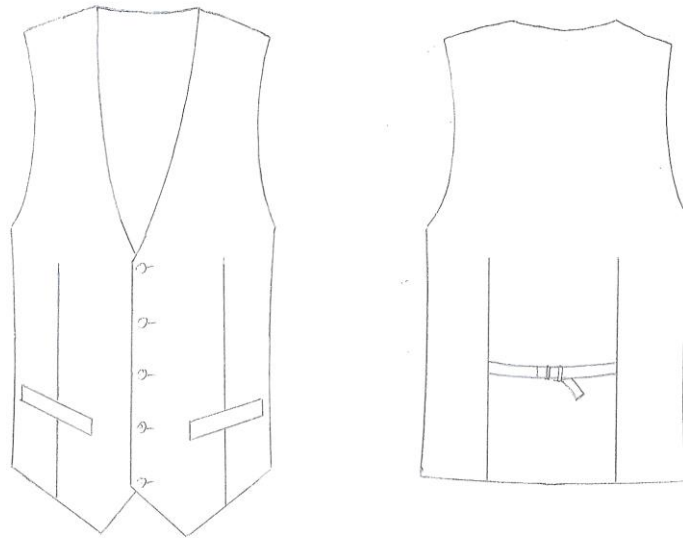
Свободное облегание.

Линия талии незначительно опущена

Линия бедер на естественном уровне.

Линия низа чуть выше колена.

Вид материала: ткань камвольная полушерстяная костюмная



Жилет «Офис-м»

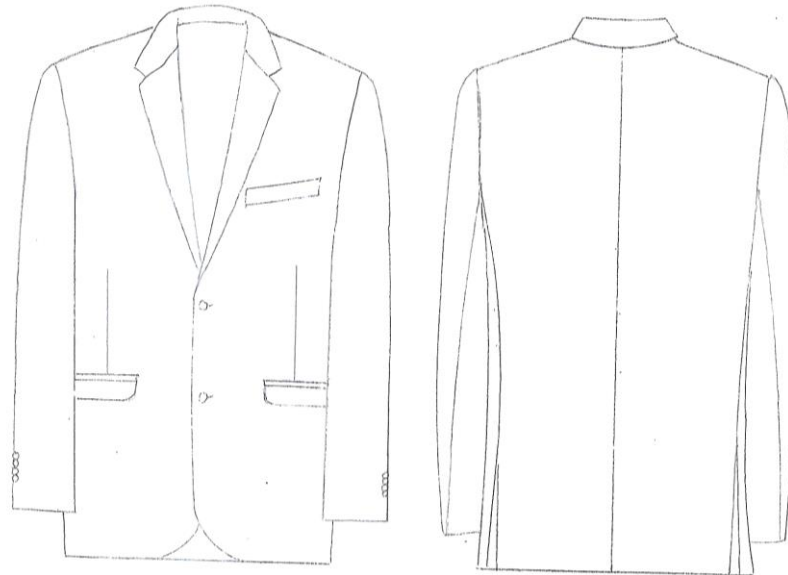
Жилет на подкладке для мальчиков старшей школьной и подростковой возрастной группы. Изделие полуприлегающего силуэта. Горловина расширена и углублена по полочке до уровня груди, горловина спинки естественной формы. Линия плеч естественная по высоте и форме, длина укорочена. Линия груди естественная по форме. Линия проймы на естественном уровне, овальной конфигурации. Линия талии на естественном уровне. Линия низа расположена на 9см ниже линии талии и имеет изломанную форму: уголки исходящие от края борта на 11 см и опускающиеся вниз на 7см, плавно сведенные к боковому шву, на спинке прямая линия низа. Застежка однобортная на 5 рядов пуговиц.

Формообразование обеспечивается за счет изогнутых боковых линий и вытачек по полочке и спинке. В вытачках спинки расположены хлястики на пряжке для регулировки прилегания по линии талии.

На полочке параллельно линии низа расположены прорезные карманы с листочкой.

Полочка из материала верха. Спинка без среднего шва из подкладки.

Вид материала: материал верха- ткань камвольная полушерстяная костюмная, подкладка- вискоза.



Пиджак «Офис-м»

Пиджак на подкладке для мальчиков старшей школьной и подростковой возрастной группы. Изделие полуприлегающего силуэта с втачным двухшовным рукавом. Горловина расширена и углублена по полочке чуть ниже уровня груди, горловина спинки естественной формы. Воротник пиджачного типа. Линия плеч естественная по высоте, форме, длине. Линия груди естественная по форме. Линия проймы на естественном уровне, овальной конфигурации. Линия талии на естественном уровне. Линия низа расположена на 18см ниже линии талии. Застежка однобортная на 2 ряда пуговиц. Нижний край борта имеет скругленную форму.

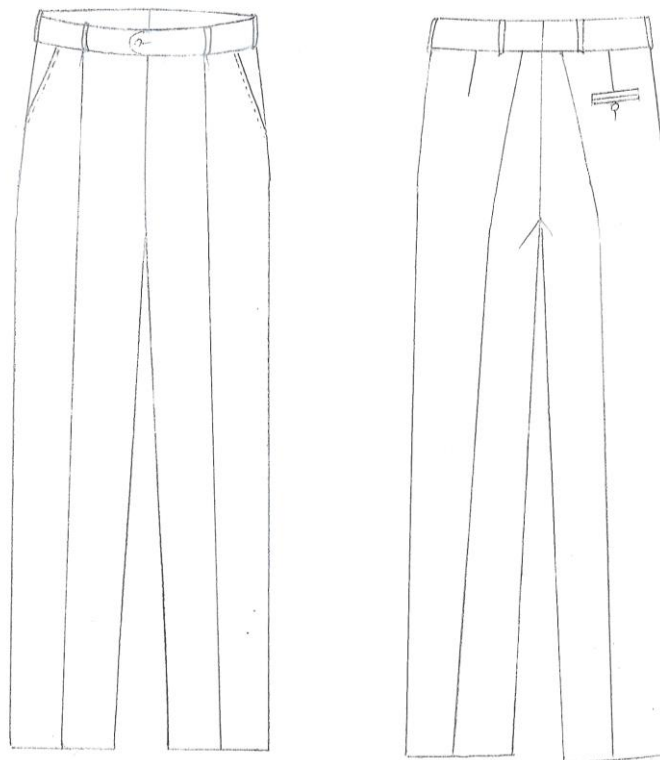
Формообразование обеспечивается за счет изогнутых боковых линий и вытачек по полочке и рельефов спинки.

Спинка со средним швом и отрезным бочком. Рельеф спинки заканчивается шлицей, что обеспечивает свободное облегание по линии бедер.

На полочке параллельно линии низа расположены прорезные карманы в рамку с клапаном и нагрудный карман с листочкой.

На рукаве 4 пуговицы.

Вид материала: материал верха- ткань камвольная полушерстяная костюмная, подкладка- вискоза



Брюки «Офис-м»

Брюки для мальчиков старшей школьной и подростковой возрастной группы.

Брюки прямые с подкладкой на передних половинках, со стрелками, со складками вдоль стрелок. Боковые карманы в отрезном бочке на передних половинках. Задние половинки с вытачками и задним прорезным карманом в рамку с пуговицей.

Степень облегания средняя.

Линия талии на естественном уровне.

Левый конец пояса удлиннен и скруглен, застегивается на обметанную петлю и пуговицу.

Застежка-молния. Шесть шлевок.

Вид материала: материал верха- ткань камвольная полушерстяная костюмная, подкладка- вискоза.

Разделение ассортимента на поло-возрастные группы:

Данное разделение дано в рекомендательных целях в соответствии с постановлениями №764 от 25.12.2013г. и № 478 от 20.10.2014г.

Для 1-4 классов рекомендуются модели для девочек:

Жакет ШФД -03-13
Сарафан ШФД-06-13
Юбка ШФД-07-13
Брюки ШФД-01-13
Жилет «Классик»

Для 5-8 классов рекомендуются модели для девочек:

Сарафан «Катерина»
Жакет «Лайма»
Жилет «Классик»
Брюки «Классик»
Юбка «Софья»
Юбка «Дарьяна»

Для 9-11 классов рекомендуются модели для девочек:

Сарафан «Наталья»
Жакет «Шанель»
Жилет «Офис»
Брюки «Офис»
Юбка «Александра»
Юбка «Ольга»
Юбка «Галина»

Для мальчиков 1-4 классов:

Пиджак ШФМ-10-13
Куртка ШФМ-08-13
Брюки ШФМ-02-13
Жилет «Классик-М»

Для мальчиков 5-11 классов костюм тройка:

Пиджак «Офис-м»
Жилет «Офис-м»
Брюки «Офис-м»

При заказе моделей ориентируйтесь на размерные признаки.